

Vad betyder SUS?

Sektorsövergripande system för uppföljning av samverkan och finansiell samordning inom rehabiliteringsområdet

Varför SUS?

I regleringsbrevet för budgetåret 2004 fick RFV, AMS och SoS uppdraget att:

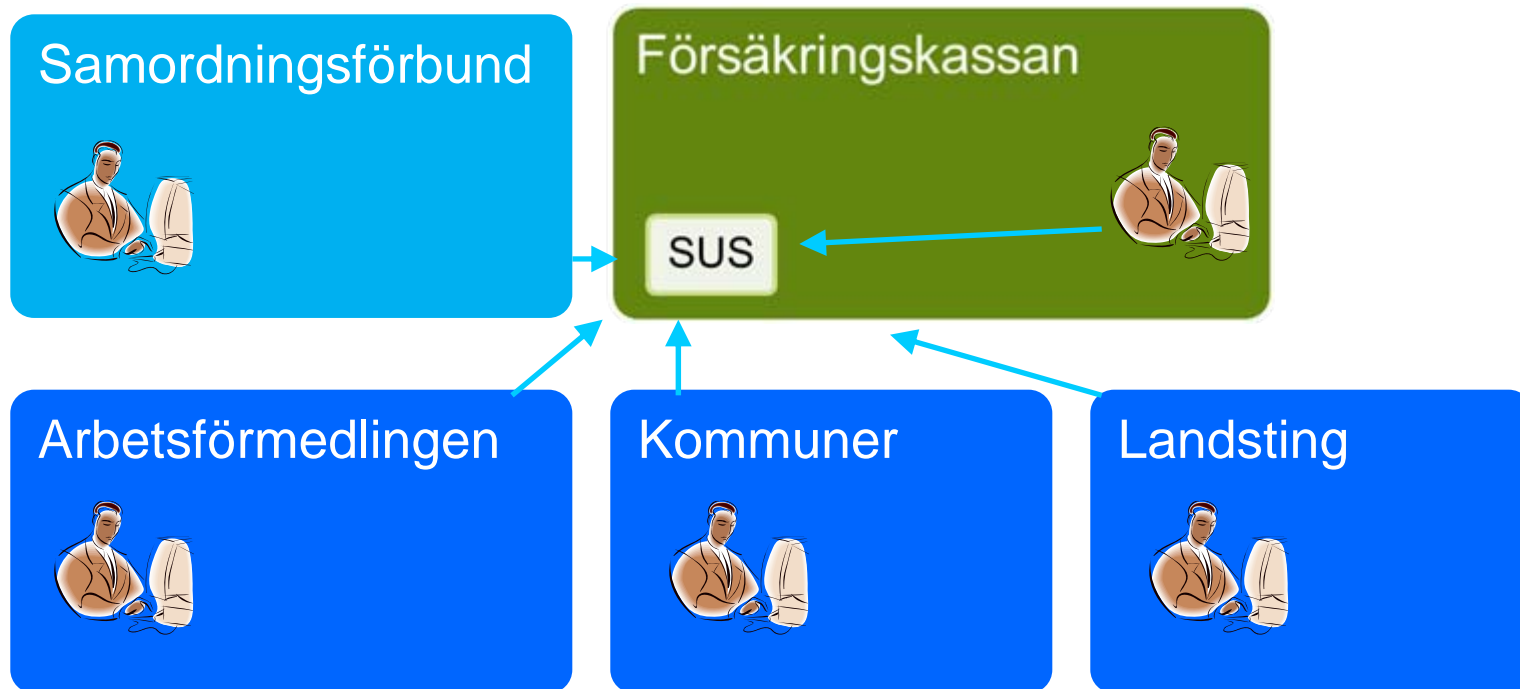
- [...] i samverkan [...] fortsatt utforma ett sektorsövergripande system för löpande uppföljning av resultaten av samverkan och finansiell samordning inom rehabiliteringsområdet.
- Systemet skall utformas på ett sådant sätt att det även kan utgöra en riksomfattande struktur för lokal uppföljning.

Samverkansorganisationer i SUS

Nya SUS används för att följa upp resultatet av den samverkan som finansieras med samverkansmedel
- **totalt 604 mkr 2011.**

- **Samordningsförbund i FINSAM**
79 samordningsförbund, totalt 198 kommuner (jan 2011)
- **Samverkansområde i handlingsplanssamverkan**
68 samverkansområden
- **LFC-område i tvåpartsfinsam**

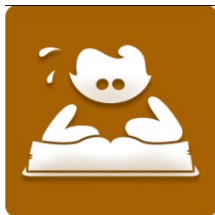
Åtkomst



- Byggt inom Försäkringskassans ramverk
- En del av Socialförsäkringsdatabasen
- Webbaserad inloggning från www.susam.se

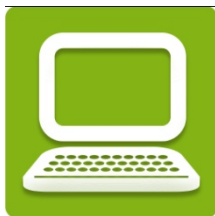


Stöd



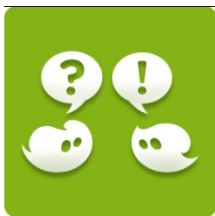
Startpaket och Användarhandledning (för alla användare)

Finns på www.susam.se



Webbutbildning (för alla användare)

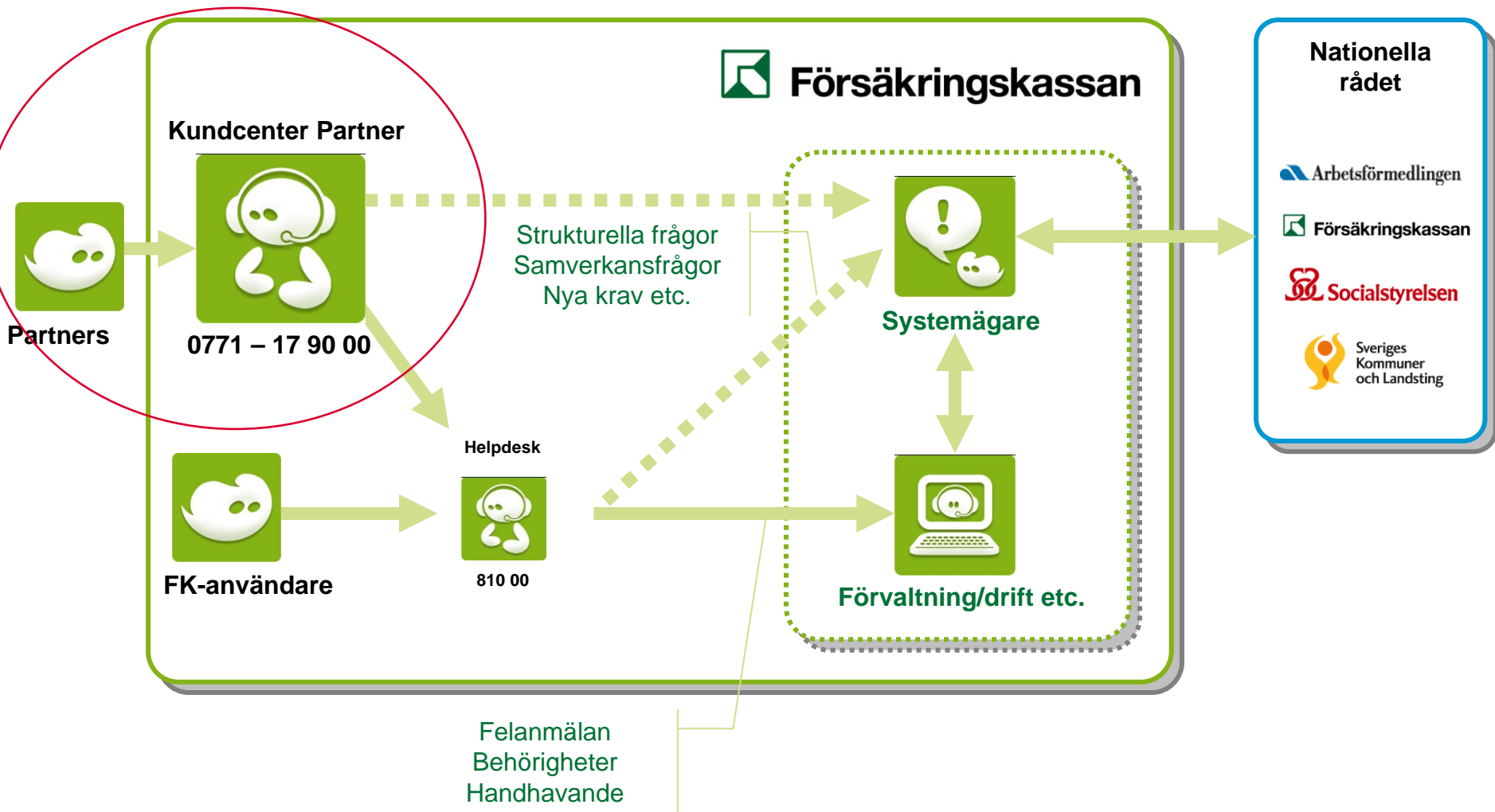
Är nåbar från www.susam.se oavsett vilken myndighet användaren är anställd vid.



FAQ (vanligt förekommande frågor)

Finns på www.susam.se

Supportkanaler



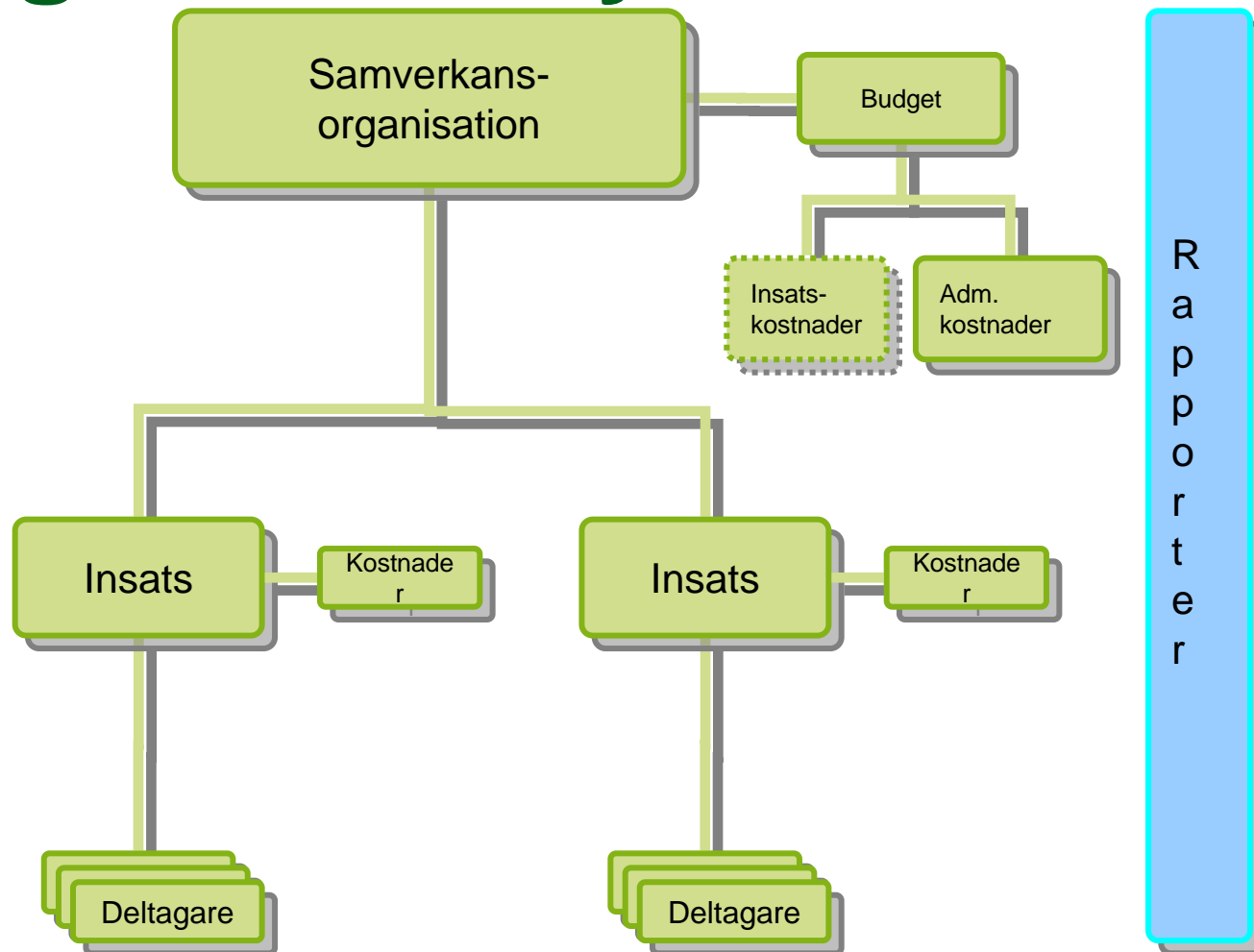
SUS i praktiken

Vem gör vad i Nya SUS?

Samverkans-
administratörer

Insats-
ansvariga

Deltagar-
ansvariga



SUS-
rapport

Öppna alla | Stäng alla

-  Startside
-  Administration
-  Samverkansorganisation
-  Insats
-  Deltagande
-  Rapporter

Välkommen till SUS



Logga ut

Inloggad användare

Förnamn: Sven
Efternamn: Envall
Personnummer: 197510209070

Behörighet	Från och med	Till och med
SUSRapport	2010-09-12	2012-09-11

Vilka uppgifter registreras?

Uppgifter om samverkansorganisationer

(samordningsförbund, samverkansområden, LFC i de tre finansieringsformerna)

Samverkansorganisation

Budget

Registrera samverkansorganisation



Logga ut

Namn: Stefans samorg

Finansieringsform: FINSAM

Beskrivning: Beskrivande text

Startdatum: 2010-05-01 Slutdatum:

[Dölj/visa kontaktinformation](#)

Kommun, stadsdel

Namn

Arjeplog

Boden

Haparanda

Jokkmokk

Lägg till/Ta bort

Ingående organisationer

Namn

Försäkringskassan

Arbetsförmedlingen

Norrbottnens läns landsting

Medlem



Finansiär



Konsument



Lägg till/Ta bort

Ingående organisationer

- *Medlem*

En medlem är en medverkande myndighet i samverkansorganisationen.

- *Finansiär*

En finansiär är en myndighet som bidrar med ekonomiska medel till samverkansorganisationen. Här anges även förbund med egna medel.

- *Konsument*

En konsument är en myndighet som får medverka i insatser som finansieras av finansiärerna i samverkansorganisationen. Ska vara ikryssat för samordningsförbund.

Ingående org	Medlem	Finansiär	Konsument
Försäkringskassan	X	X	
Arbetsförmedlingen	X		
Landsting	X	X	
Kommun	X	X	
Samordningsförbund		X	X

Administrativa kostnader

d v s kostnader som krävs för att driva förbundet

- *Kring*

Lokalkostnad, städning, telefoni, inköp kontorsmaterial o s v

- *Personal*

Lönekostnad för samordnare/förbundschef samt andra som anställts av styrelsen, arvoden till ledamöter och revisorer, utbildning/kompetensutveckling av samordningsförbundets personal (inkl styrelsen), köp av ekonomiadministration

- *Övrig*

Informationsmaterial, köp av utvärderingar mm

Insats

Budget

Registrera insats



Logga ut

Uppgifter om
insats/projekt

Samverkansorganisation



Namn

Period: 2010-05-01 -

Finansieringsform: FINSAM

Medlemmar: Försäkringskassan, Arbetsförmedlingen, Norrbottens läns landsting, Arjeplogs kommun, Bodens kommun

Insatsuppgifter



Insatsnamn

Startdatum

Slutdatum

Beskrivning

Kategorisering av insats



Inriktning

Deltagarregistrering

Preciserad inriktning

Med personuppgift/anonym

Endast antal

Specifik målgrupp

Kvinnor

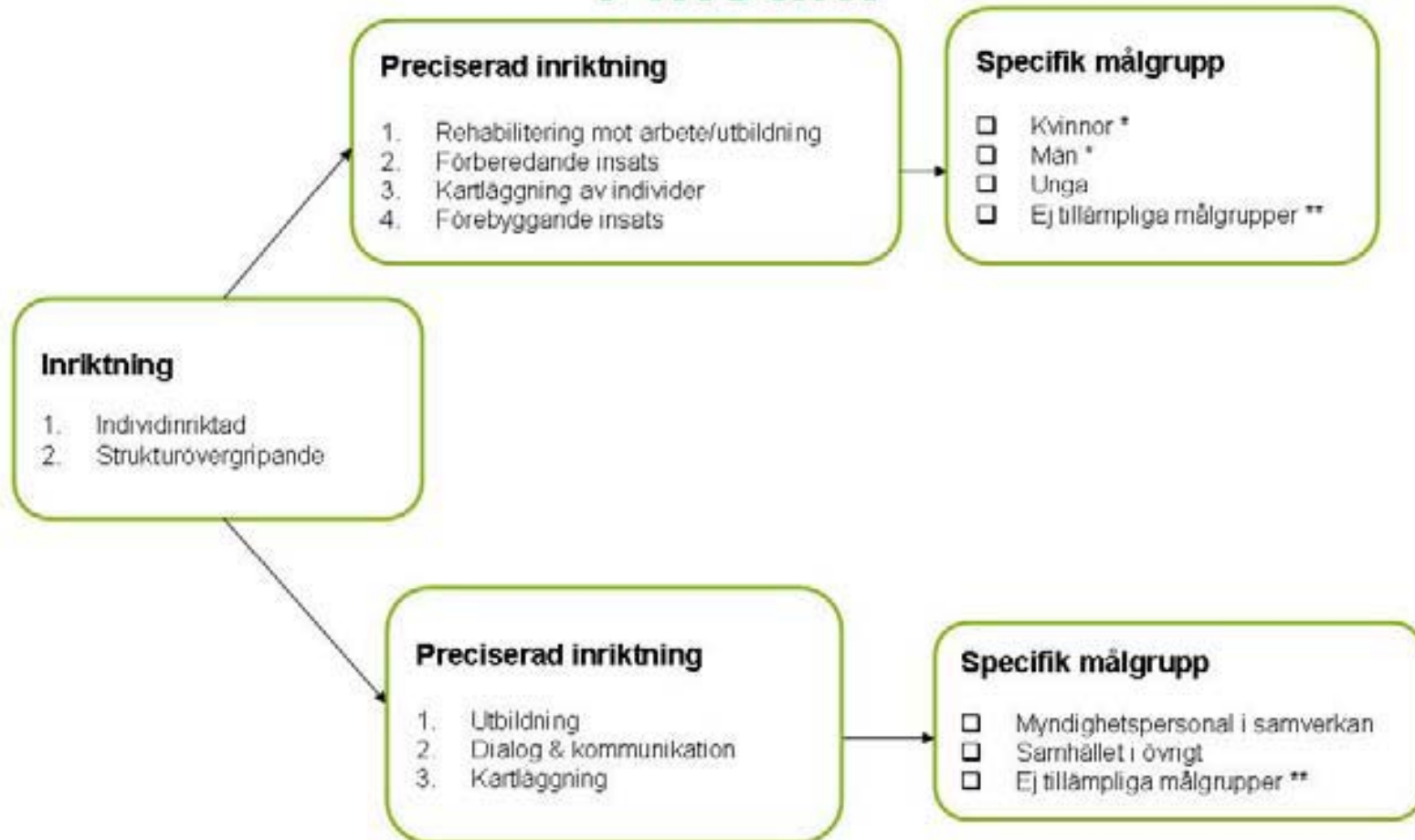
Rehabilitering mot arbete/utbildning

Förberedande insats

Kartläggning av individer

Ange preciserade inriktning för insatsen.

Finsam



Insatser

uppföljning av deltagare

- *Personuppgift/anonym*

Deltagarinsats där deltagare registreras in med uppgifter om *personnummer*, försörjning före och efter insatsen etc.

Det finns även möjlighet att registrera anonyma deltagare med enbart kön och budgetår.

- *Endast antal*

Volyminsats – ”pinnstatistik”

Dessa uppgifter registreras av den insatsansvarige.

Samtycke

- Blanketten i original skickas till

Försäkringskassan Diariet
"Samtycket"
831 84 Östersund

- Kopia förvaras hos insatsen/förbundet
- När det gäller **underåriga** så är huvudprincipen att den unges mognad och utveckling i kombination med samtyckets omfattning är avgörande i frågan om samtycket ska anses vara giltigt eller inte.

Ur Datainspektionens information "..... *En tumregel kan vara att den som fyllt 15 år normalt är kapabel att ta ställning i samtyckesfrågan.*"
Se vidare FAQ.

Deltagare

Kompletterande fråga

Registrera deltagare



Logga ut

Insatsinformation



Insats: Period: 2010-07-01

Samverkansorganisation: Stefans samorg

Finansieringsform: FINSAM

Deltagarinformation



Personnummer: Registrering:

Namn: Måttillfälle:

Kommun: Startdag:

Stadsdel: Utbildningsnivå:

Hur länge har deltagaren varit i behov av offentlig försörjning?

Utökade uppgifter
om förutsättningar
före/efter
deltagande

Mättillfälle - Inregistrering i

Vilken/vilka offentliga försörjningar har deltagaren haft före insatsen?

- | | | |
|--|--|---|
| <input type="checkbox"/> Sjukpenning/Rehabpenning | <input type="checkbox"/> SA | <input type="checkbox"/> A-kassa |
| <input type="checkbox"/> Aktivitetsstöd | <input type="checkbox"/> Försörjningsstöd | <input type="checkbox"/> Studiestöd/Studiemedel |
| <input type="checkbox"/> Annan offentlig försörjning | <input type="checkbox"/> Ingen offentlig försörjning | |

Ar deltagaren inskriven som aktivt arbetssökande på Arbetsförmedlingen
före denna insats? Ja Nej

Förvärvsarbetar deltagaren omedelbart före denna insats? Ja Nej

Ange hur många procent deltagaren har arbetat (%)

Ange om arbetet var: Inte subventionerat arbete
 Subventionerat arbete
 Eget företag

Har deltagaren studerat omedelbart före denna insats? Ja Nej

Ange hur många procent deltagaren har studerat (%)

Avbryt

Spara

Deltagarblanketterna

- Utbildningsnivå - ”högsta genomförda”
utgå från deltagarens egen bedömning
- Försörjning - offentlig försörjning i Sverige
- ”Aktivt arbetssökande på af”
kunna ta arbete omgående, utgå från deltagarens egen bedömning

Kompletterande frågor

- Formuleras och registreras av samverkansadm
- Gäller för samtliga insatser i förbundet
- Känsliga personuppgifter får inte förekomma

Rapporter

Fyra olika grundrapporter:



Insatsrapport:

övergripande information om insatser/projekt/samverkansteam

Deltagarrapport:

Utökad information om målgrupper, förutsättningar och resultat (aggregerad individnivå)

Kostnadsrapport:

Ingående och utgående medel

Kompletterande fråga:

Egna frågor och svar.

2011-03-16 kl. 15.42.45
SUS - Deltagarrapport försörjning

Finansieringsform: FINSAM
Budgetår: 2010
Verksamhetsområde: Öster
Samverkansorg: Samordningsförbundet Uppsala län

Deltagarnas försörjning vid start för budgetår 2010
Totalt antal deltagare som startat (registrerats in) under året: 126
Varav unika deltagare: 125

Observera att en deltagare kan ha flera olika försörjningskällor vid start- och sluttillfället!
Totalsumman av antalet försörjningar nedan kommer därför vanligtvis vara högre än antalet deltagare

Försörjning	Antal deltagare	Andel
Studiestöd/Studiemedel	2	2%
Försörjningsstöd	78	62%
Aktivitetsstöd	10	8%
A-kassa	3	2%
SA	16	13%
Sjukpenning/Rehabpenning	17	13%
Ingen offentlig försörjning	11	9%

Deltagarnas försörjning vid avslut för budgetår 2010
Totalt antal deltagare som slutat (registrerats ut) under året: 19
Varav unika deltagare: 19

Observera att en deltagare kan ha flera olika försörjningskällor vid start- och sluttillfället!
Totalsumman av antalet försörjningar nedan kommer därför vanligtvis vara högre än antalet deltagare
För de deltagare som avslutas med avslutsanledning 'utan mätning' har inte försörjning eller sysselsättning efter insatsen registrerats.

Försörjning	Antal deltagare före insats	Andel före	Antal deltagare efter insats	Andel efter	Förändring	Förändring i %
Annan offentlig försörjning			1	5%	1	
Studiestöd/Studiemedel	1	5%	2	11%	1	100%
Försörjningsstöd	11	58%	7	37%	-4	-36%
Aktivitetsstöd	5	26%	4	21%	-1	-20%
A-kassa	1	5%			-1	-100%
SA			1	5%	1	
Sjukpenning/Rehabpenning	5	26%	5	26%		
Ingen offentlig försörjning			3	16%	3	

Klar | Tillförlitliga platser | Skyddat läge: Av | 100 %

Nya SUS

- Ett system med många förgreningar
- Vårt gemensamma uppföljningssystem
 - lokalt, regionalt, nationellt
- Ger underlag för återrapportering till regeringen
- Användarvänligt men behöver ”styras upp” i skarpt läge
- Vårt gemensamma ansvar