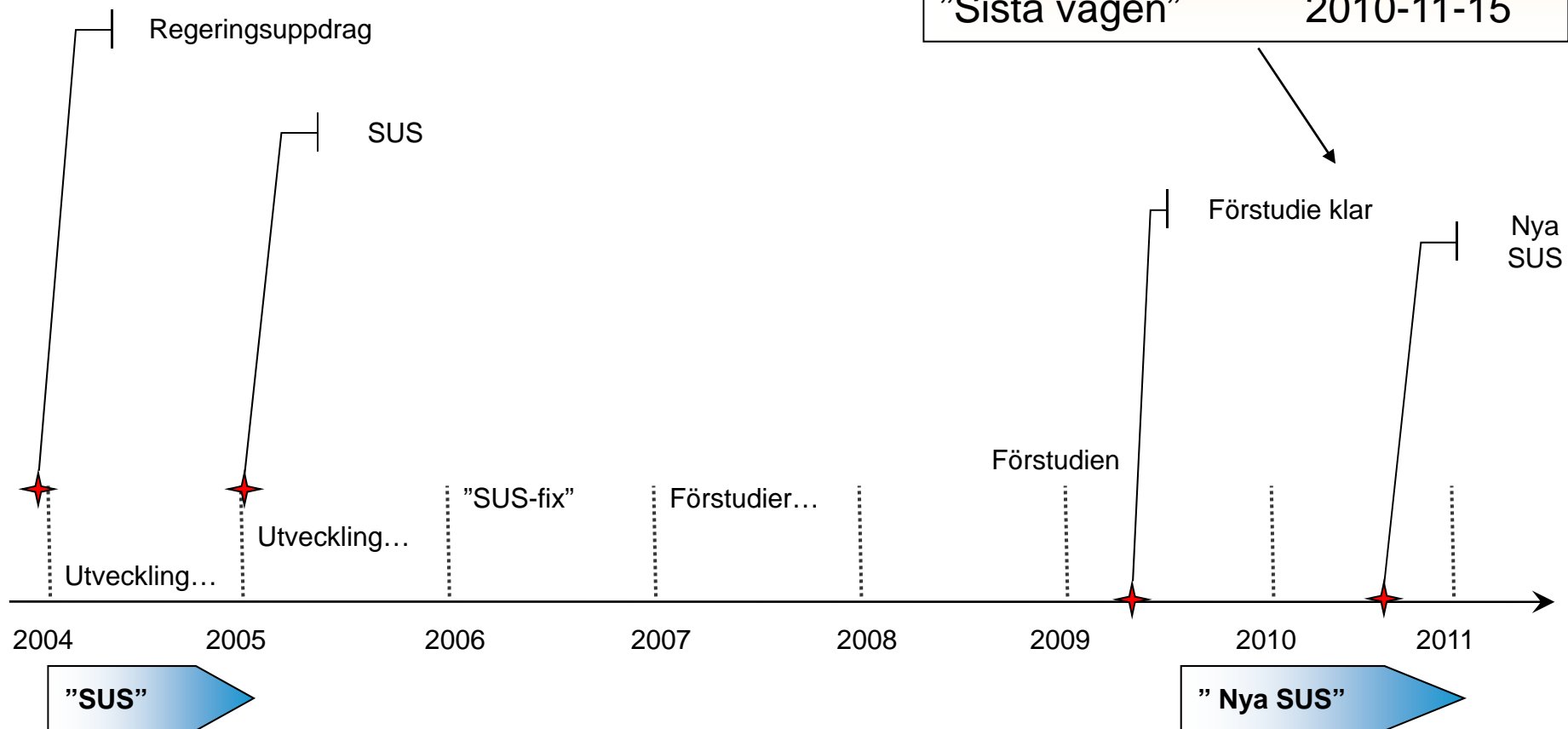


# Nya SUS

Genomgång av frågeställningar

2011-02-08

# SUS till idag..

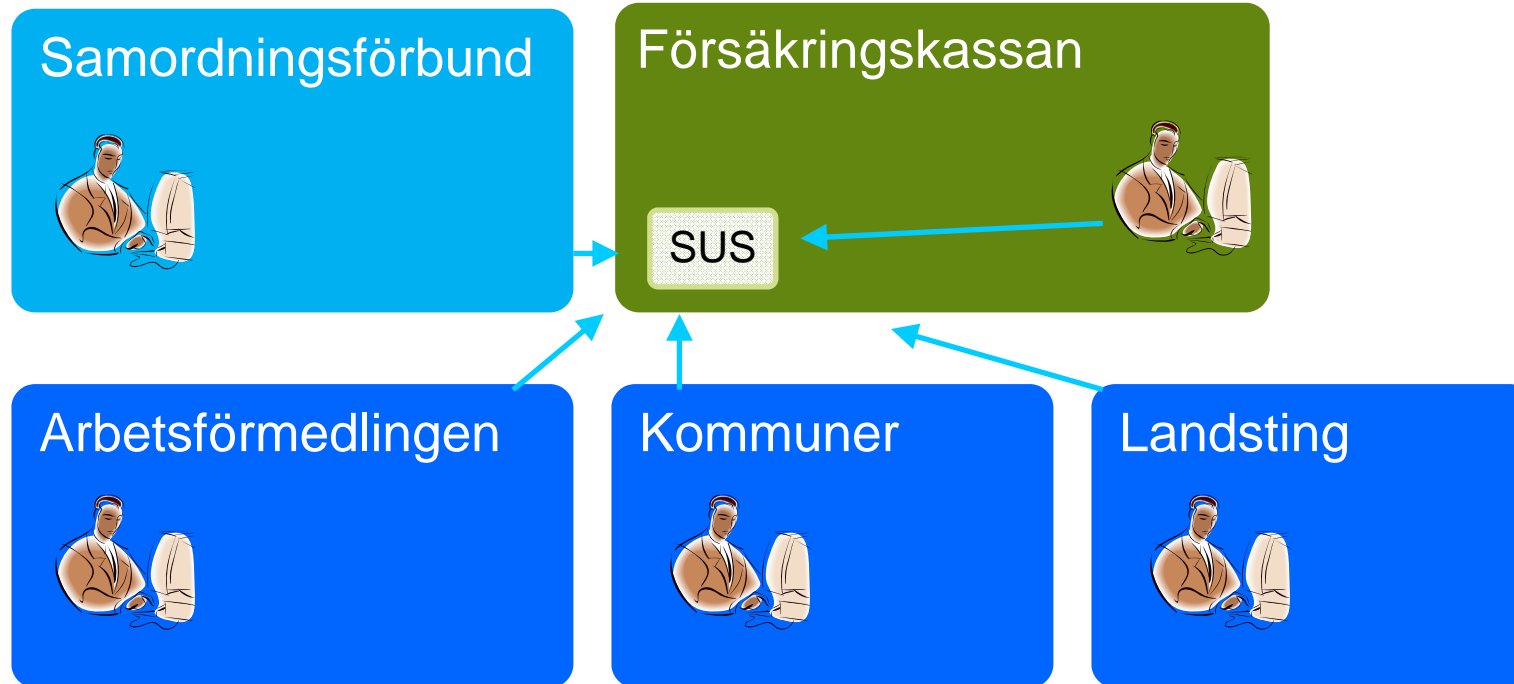


# Samverkansorganisationer i SUS

Högst 5 % av sjukpenninganslaget får användas för samverkan och finansiell samordning. Nya SUS används för att följa upp resultatet av den samverkan som finansieras med dessa medel **-totalt 604 mkr 2011.**

- **Samordningsförbund i FINSAM**  
80 samordningsförbund, totalt 195 kommuner (jan 2011)
- **Samverkansområde i handlingsplanssamverkan**  
68 samverkansområden
- **LFC-område i tvåpartsfinsam**

# Åtkomst



- Byggt inom Försäkringskassans ramverk
- En del av Socialförsäkringsdatabasen
- Webbaserad inloggning från [www.susam.se](http://www.susam.se)

# Utbildningar



## Startpaket och Användarhandledning (för alla användare)

Finns på [www.susam.se](http://www.susam.se)



## Webbutbildning (för alla användare)

Är nåbar från [www.susam.se](http://www.susam.se) oavsett vilken myndighet användaren är anställd vid.



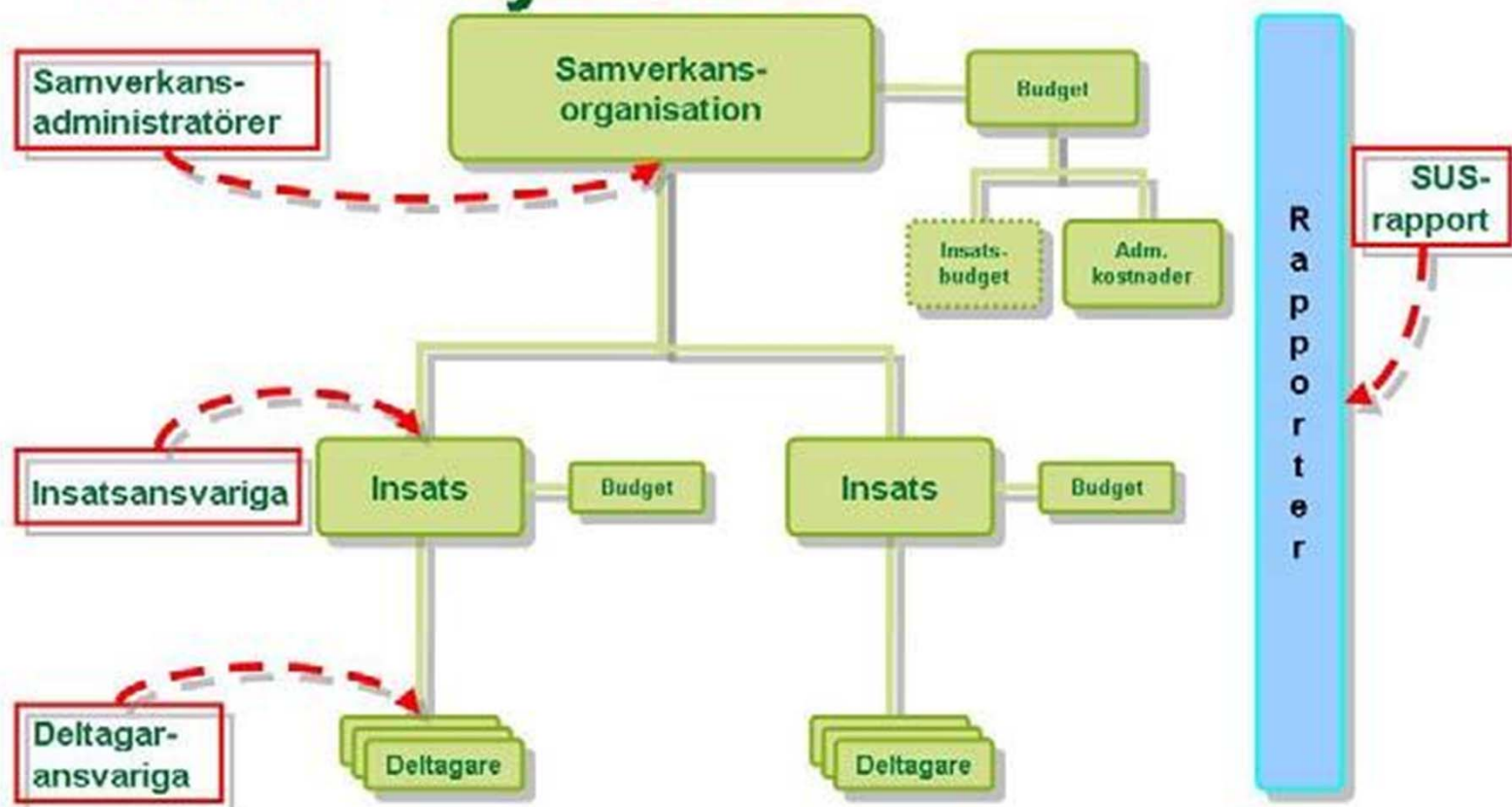
## Lärlarledd utbildning (5 tillfällen för ett fåtal lokalt utsedda användare)

Den lärlarledda utbildningen riktade sig till personer som skulle fungera som ett stöd åt sina kollegor.

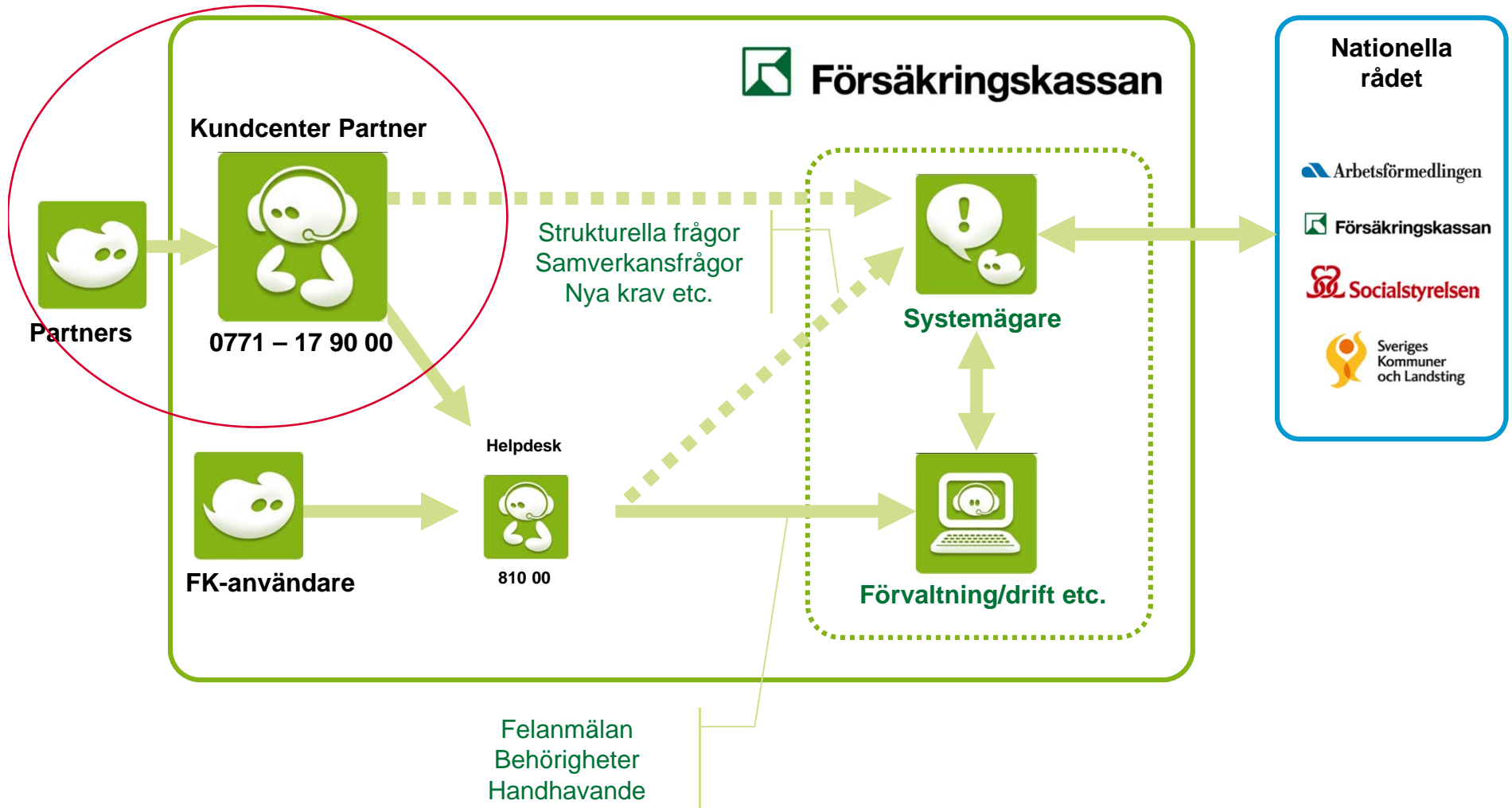
# Behörighet Nya SUS

- Det finns tre olika hanteringar för att beställa behörighet
  1. Användare på Försäkringskassan
  2. Användare på andra myndigheter
  3. Myndigheter med fler användare
- Alla behörighetsblanketter finns på [www.susam.se](http://www.susam.se) och på [blankettlagret](#)

# Roller i Nya SUS



# Supportkanaler



# På gång

- FAQ
- Im – sista dag för inrapportering av 2010-data
- Im – om kompletterande fråga
- SUS – genomgångar för samordningsförbund
- Rapportuttag (och påminnelser)

# För framtiden

- Maskinell lösning för hantering av registrerade uppgifter i Nya SUS vid förändringar i de upplagda samverkansorganisationerna (förstudie begärd)
- Maskinell lösning för att skapa/följa delaktiviteter? (frågan behöver beredas ytterligare)
- M m

# SUS i praktiken

# Samverkansorganisation

- FK lägger in grunduppgifterna efter anmälan
- Förbundet kompletterar uppgifterna
- Beskrivning - plats för 500 tecken
- Startdatum - när förbundet startade
- Slutdatum - anges inte

# Ingående organisationer

- *Medlem*

En medlem är en medverkande myndighet i samverkansorganisationen.

- *Finansiär*

En finansiär är en myndighet som bidrar med ekonomiska medel till samverkansorganisationen. Här anges även förbund med egna medel.

- *Konsument*

En konsument är en myndighet som får medverka i insatser som finansieras av finansiärerna i samverkansorganisationen. Ska vara ikryssat för samordningsförbund.

<b>Ingående org</b>	<b>Medlem</b>	<b>Finansiär</b>	<b>Konsument</b>
Försäkringskassan	X	X	
Arbetsförmedlingen	X		
Landsting	X	X	
Kommun	X	X	
Samordningsförbund		X	X

# Administrativa kostnader

d v s kostnader som krävs för att driva förbundet

- *Kring*

Lokalkostnad, städning, telefoni, inköp kontorsmaterial o s v

- *Personal*

Lönekostnad för samordnare/förbundschef samt andra som anställts av styrelsen, arvoden till ledamöter och revisorer, utbildning/kompetensutveckling av samordningsförbundets personal (inkl styrelsen), köp av ekonomiadministration

- *Övrig*

Informationsmaterial, köp av utvärderingar mm

- *Ej uppdelad*

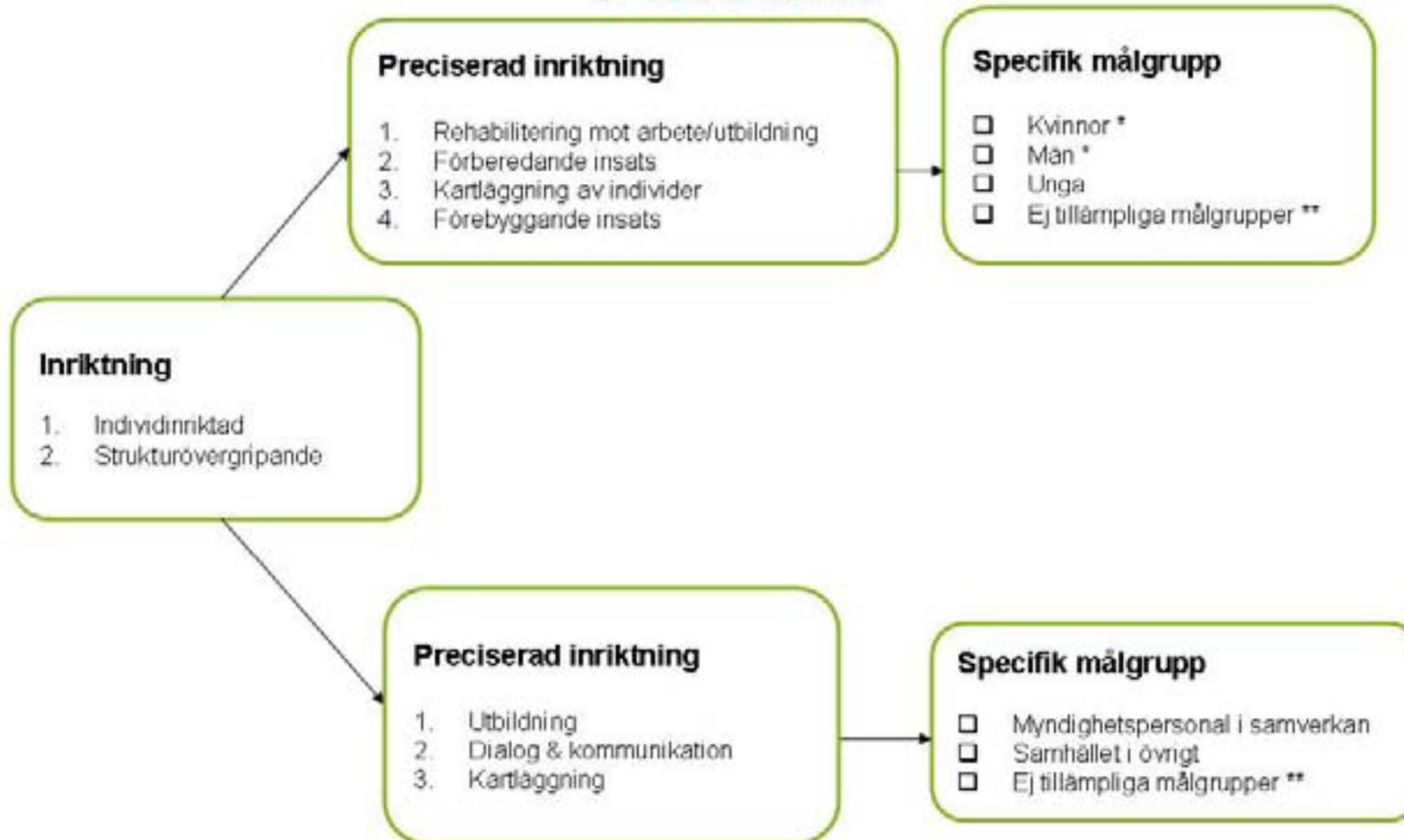
# Budget i insatserna

- *Insatskostnad*

Insatskostnader för deltagare som exempelvis köp av tjänst, utredningar, utbildningar etc.

- *Förvaltningskostnad*

# Finsam



# Insatser

## uppföljning av deltagare

- *Personuppgift/anonym*

Deltagarinsats där deltagare registreras in med uppgifter om *personnummer*, försörjning före och efter insatsen etc.

Det finns även möjlighet att registrera anonyma deltagare med enbart kön och budgetår.

- *Endast antal*

Volyminsats – ”pinnstatistik”

Dessa uppgifter registreras av den insatsansvarige.

# Kompletterande frågor

- Formuleras och registreras av samverkansadm
- Gäller för samtliga insatser i förbundet
- Känsliga personuppgifter får inte förekomma

# Samtycket

- Blanketten i original skickas till

Försäkringskassan Diariet  
"Samtycket"  
831 84 Östersund

- Kopia förvaras hos insatsen/förbundet
- När det gäller **underåriga** så är huvudprincipen att den unges mognad och utveckling i kombination med samtyckets omfattning är avgörande i frågan om samtycket ska anses vara giltigt eller inte.

Ur Datainspektionens information "..... *En tumregel kan vara att den som fyllt 15 år normalt är kapabel att ta ställning i samtyckesfrågan.*"  
Se vidare FAQ.

# Deltagarblanketterna

- Utbildningsnivå - ”högsta genomförda”

utgå från deltagarens egen bedömning

- Försörjning - offentlig försörjning i Sverige

- ”Aktivt arbetssökande på af”

kunna ta arbete omgående, utgå från deltagarens egen bedömning

# Forts Deltagarblanketterna

- Avslutningsanledning
  - Utskrivning
  - Utskrivning – fortsatt rehabilitering
- Om deltagaren ej hörs av
  - Utskrivning - övrigt

# Nya SUS

- Ett system med många förgreningar
- Vårt gemensamma uppföljningssystem
  - lokalt, regionalt, nationellt
- Ger underlag för återrapportering till regeringen
- Användarvänligt men behöver ”styras upp” i skarpt läge
- Vårt gemensamma ansvar