

Nya SUS

Sektorsövergripande system för
uppföljning av samverkan och finansiell
samordning inom
rehabiliteringsområdet

Bakgrund

Högst 5 % av sjukpenninganslaget får användas för samverkan och finansiell samordning. Nya SUS skall användas för att följa upp resultatet av den samverkan som finansieras med dessa medel.

För 2010 får totalt 810 miljoner kronor användas till dessa verksamheter.

Samverkan som finansieras med samverkansmedel bedrivs idag i tre olika former:

Finansiell samordning (FINSAM)

- 2010 – 250 miljoner kronor
- > 82 samordningsförbund
- >166 kommuner ingår
- Alla län utom Halland och Gävleborg
- Fyra parter:
 - Arbetsförmedlingen
 - Kommuner
 - Landsting
 - Försäkringskassan

Handlingsplanssamverkan

- 2010 – 460 miljoner kronor
- Bedrivs inom 68 samverkansområden
- Mål: 15.000 nya deltagare under 2010
- Gemensam process (FAROS)
- Två parter:
 - Försäkringskassan
 - Arbetsförmedlingen

Tvåpartsfinansam (Finsam -93)

- 2010 – 100 miljoner kronor
- Bedrivs i hela landet genom 58 LFC
- Två parter:
 - Försäkringskassan
 - Landstingen...

Regeringsuppdrag

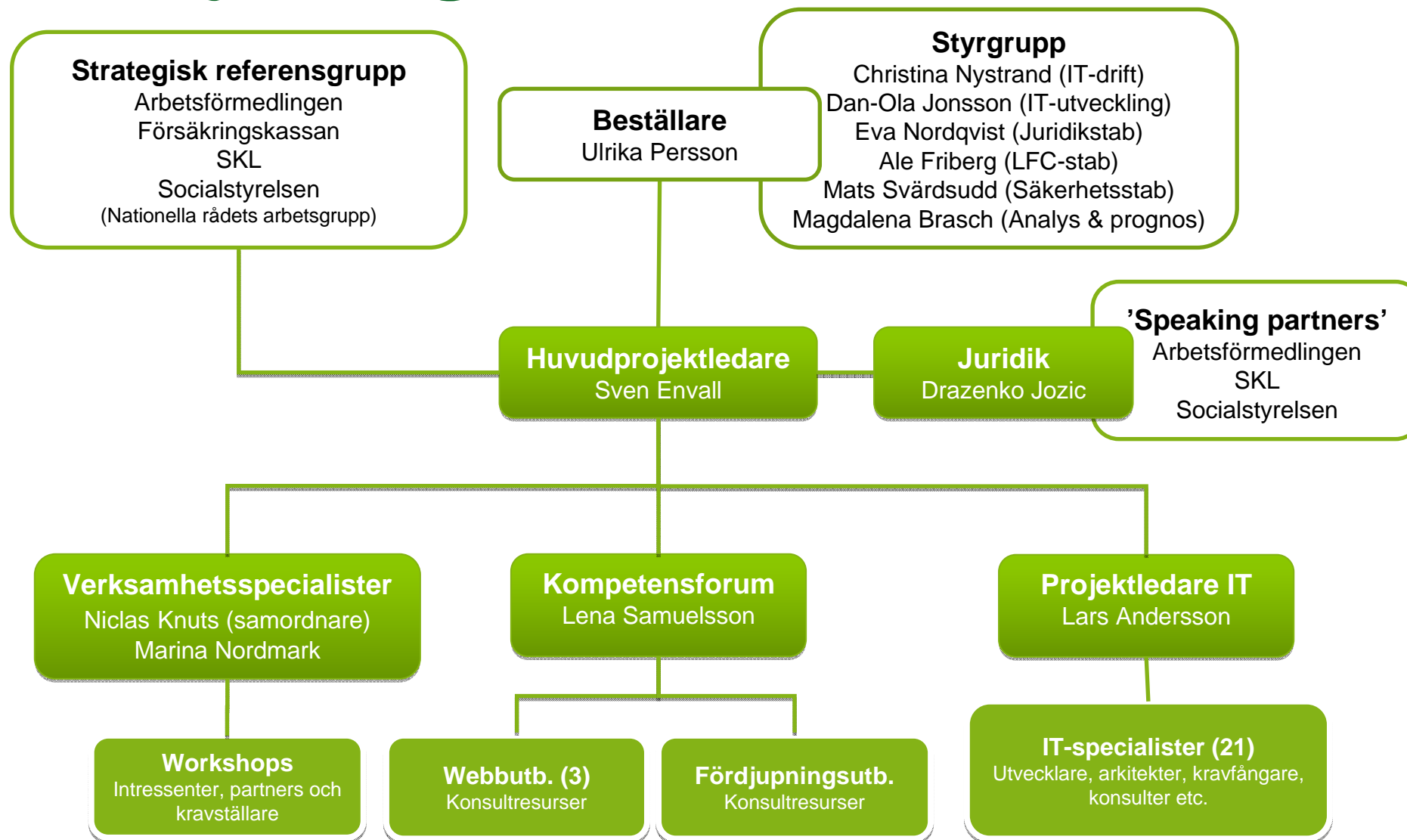
I regleringsbrevet för budgetåret 2004 fick RFV, AMS och SoS uppdraget att:

- [...] i samverkan [...] fortsatt utforma ett sektorsövergripande system för löpande uppföljning av resultaten av samverkan och finansiell samordning inom rehabiliteringsområdet.
- Systemet skall utformas på ett sådant sätt att det även kan utgöra en riksomfattande struktur för lokal uppföljning.

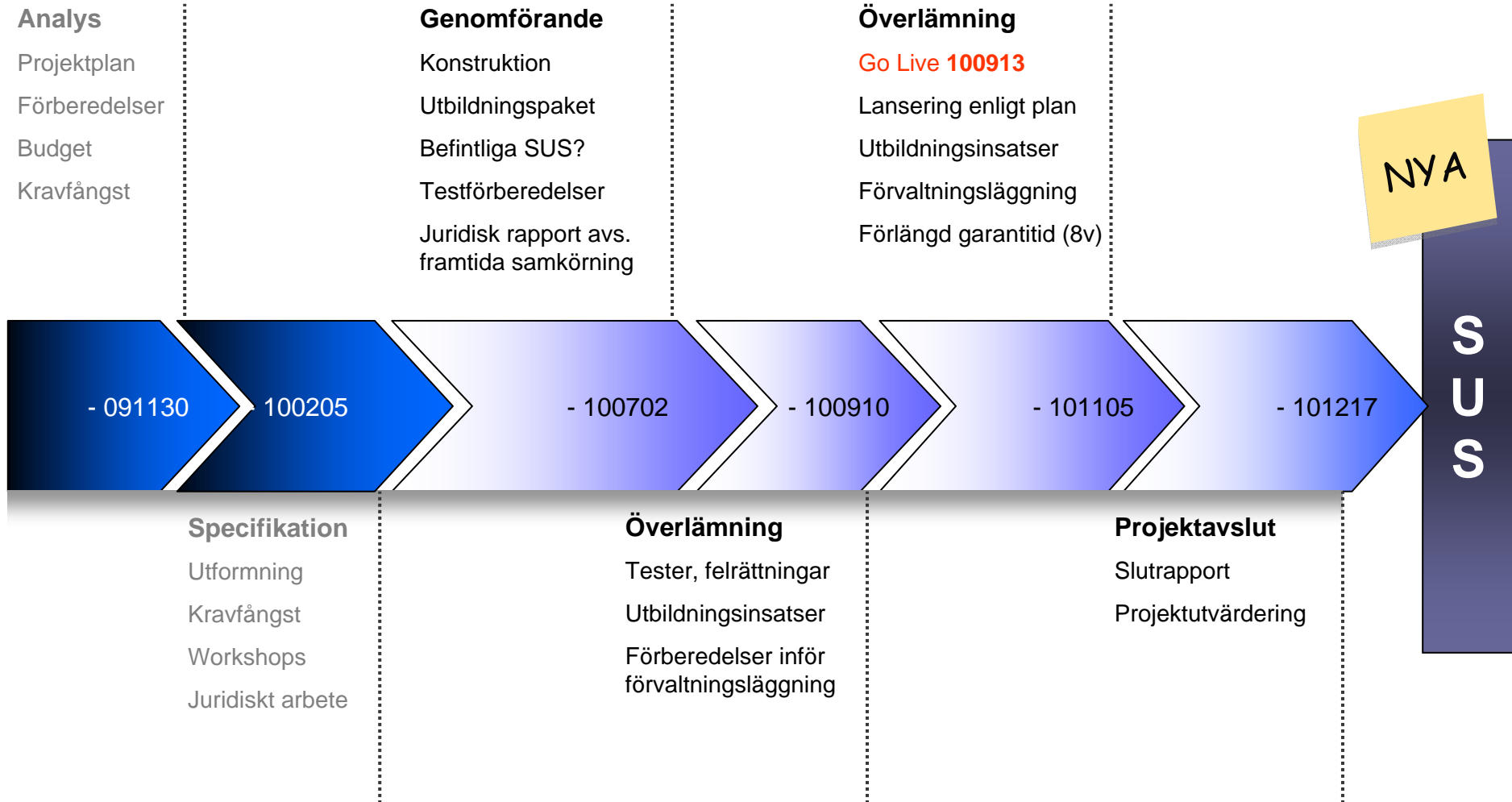
Aktuellt uppdrag

”Utveckla ett nytt IT-system för lokal, regional och nationell uppföljning av samverkansmedel så att det blir möjligt att ge en samlad resultatredovisning till regeringen samt att användarna från Försäkringskassan, Arbetsförmedlingen, kommuner, landsting och samordningsförbund får ett användbart system.”

Projektorganisation



Övergripande projektplanering



Användbart system - hur?

- Workshops med parter/intressenter x 3
- Demonstration för workshopdeltagare 2010-05-06
- Blankettkonstruktion (mallar och handläggarstöd)
- Behörighetsarbete
- Ny säkerhetslösning (SMS-OTP)
- Juridiskt arbete (juridik kring systemet, medgivandet, samkörning etc)
- Användbarhetsanalys – ett enkelt system
- Utbildning...

Exempel på uppgifter ur Nya SUS

- Uppgifter om samverkansområden, samordningsförbund, kontaktperson, adress och grunduppgifter om budget och geografi
- Uppgifter om insatser/projekt/team och budget
- Uppgifter om deltagare:
 - Tid i offentlig försörjning före
 - Förändringar av den offentliga försörjningen
 - Beräknat och faktiskt antal deltagare i insats (-er) - fördelat på år, tid, ålder, kön, målgrupper, sysselsättning, försörjning etc.
 - Kostnader/deltagare
 - Snittid/deltagare
 - Antal inregistrerade/utregistrerade per månad och resultaten
 - Deltagare i arbete efter/före insats och omfattning av arbetet

Utredning om befintliga SUS

Projektet har fått uppdraget att utreda hur befintliga SUS kan hanteras i anslutning till att nya SUS driftsätts.

Uppdraget bygger på två delar:

- Utred om information kan flyttas över från befintliga SUS till Nya SUS och hur detta ska gå till
- Föreslå hantering och avvecklingsplan för befintligt system

Utredning om befintliga SUS

Flytt av information från gamla SUS till Nya SUS är inte möjlig pga bristande kvalitet. Endast cirka 7 % av de inregistrerade eller cirka 2.000 deltagare kan flyttas över.

Informationen i befintliga SUS kommer att finnas kvar och lagras hos Försäkringskassan.

Åtkomst till Nya SUS

Samordningsförbund



Försäkringskassan

SUS



Arbetsförmedlingen



Kommuner

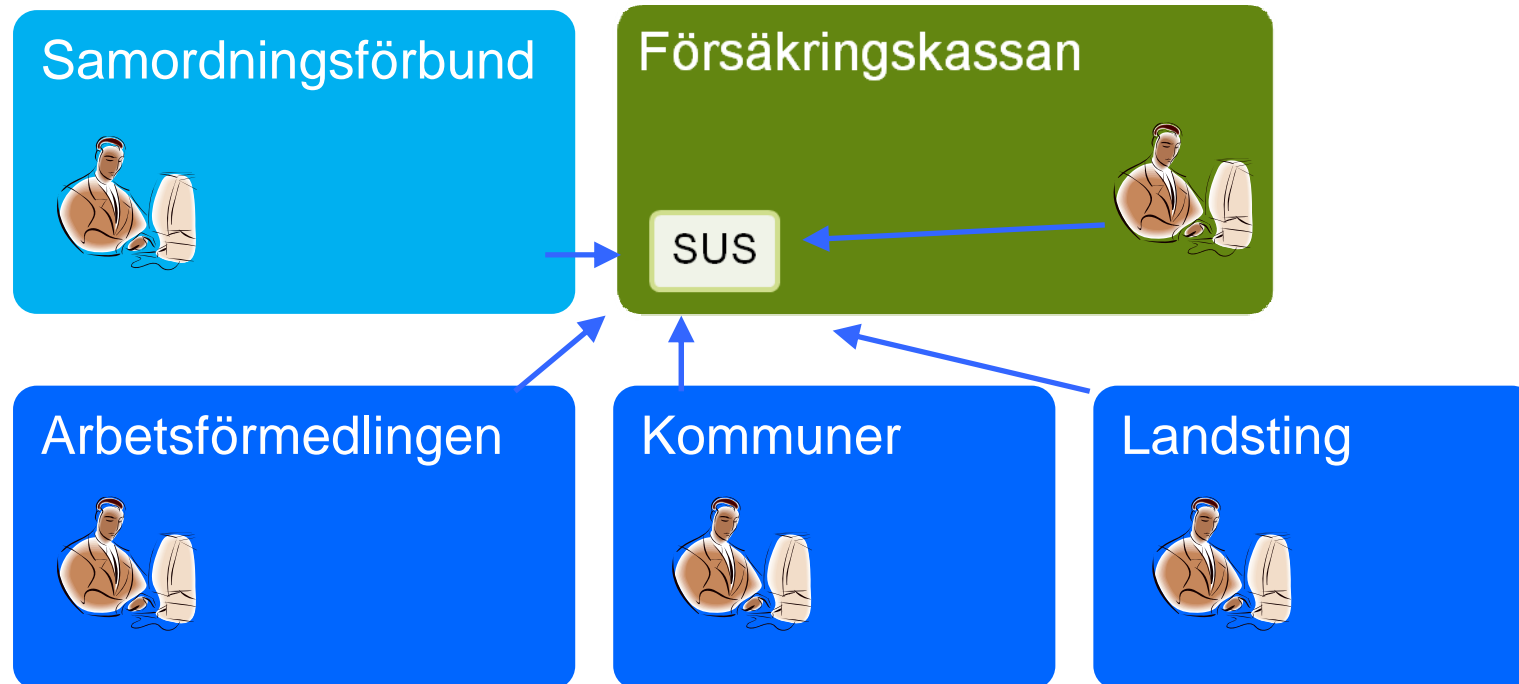


Landsting



Samtliga myndigheter och samordningsförbund kommer att ha möjlighet att skaffa behörighet för åtkomst till Nya SUS för att registrera uppgifter och hämta rapporter ur systemet.

Åtkomst till Nya SUS



Samtliga myndigheter och samordningsförbund kommer att ha möjlighet att skaffa behörighet för åtkomst till Nya SUS för att registrera uppgifter och hämta rapporter ur systemet.

Vad kvarstår?

- Färdigställ och testa Nya SUS
- Lanseringsplansarbete
 - Hantera befintliga SUS
- Färdigställ och testa ny säkerhetslösning (SMS-OTP)
- Färdigställ utbildningar (webbutbildning & lärarledd)
- Färdigställ användarmanual
- Supportkanaler och förvaltningsläggning (KCP/Helpdesk mfl)

Viktiga tidpunkter

Information publiceras på www.susam.se och FIA inför lansering

Nya uppföljningssystemet driftsatt 13 september

Webbutbildningar tillgängliga i början av september

Stegvis lansering under hösten 2010